

HERZLICH
WILLKOMMEN



UPSTALSBOOM

UPSTALSBOOM

Hotel+Freizeit GmbH & Co.KG

Udo Krause
Projektentwicklung



1

Vision

Menschen stärken,
Verantwortung übernehmen.

23

Standorte

100

Azubis

600

Upstalsboomer

2

Küsten

12

Werte

1

Baum

Upstalsboom-Gruppe

Unternehmenssitz in der Seehafenstadt
Emden, gegründet im Jahr 1976

einer der führenden Ferienanbieter an der
Nord- und Ostsee

Betreiber von 10 Hotels, 2 Aparthotels und
über 800 Ferienwohnungen

Unsere Standorte



Hotel



Ferienwohnung



Aparthotels



Hotel für Zeit in Stille



Unser Leitsatz: *Menschen stärken, Verantwortung übernehmen*

werteorientierte Unternehmensphilosophie (Upstalsboom Wertebaum)

Soziales und ökologisches Engagement

Möglichkeit zur persönlichen und fachlichen Weiterentwicklung mit dem Ziel, dass sich jede*r UP'ler für das einsetzen kann, was ihm/ihr als Mensch wichtig ist

Persönliche Weiterentwicklung durch Teilnahme u.a. am Upstalsboom Curriculum, Upstalsboom Klosterkursen; Coaching durch Upstalsboom Wegbegleiter





Unsere Organisation: *menschlich & flexibel*

Arbeitsautonomie (mobiles Arbeiten und Homeoffice)*
Arbeitszeitautonomie (Gleitzeit, Vertrauensarbeitszeit)*

* gilt für Arbeitsplätze in den administrativen Bereichen

holokratische Entscheidungsprozesse und flache Hierarchien



gelebte Fehler- und Feedbackkultur
(Bestandteil UP Curriculum)



Unser Engagement: *sozial & ökologisch*

Jedem Mitarbeitenden stehen 2 Tage im Jahr für selbst
gewähltes ehrenamtliches Engagement zur Verfügung

Bau von inzwischen der 7. Schule in Ruanda



„UP Herzensangelegenheiten e.V.“

2017 Vereinsgründung

„Moin Moin to Ruanda – Friesenherz Grenzenlos“

„Der Norden tut Gutes“

(Initiative u.a. zur Unterstützung der Emdener Tafel)

Was gibt es noch bei Upstalsboom?



UPSTALSBOOM
PROJEKTENTWICKLUNG

Entwicklung Planung Sanierung
seit 2016



UPSTALSBOOM
WEGBEGLEITER

Seminare und Coaching
seit 2016

Upleven

Ort für *Zeit in Stille*
seit 2019



UPTOUR

Reiseveranstalter
seit Herbst 2023



Entwurf Stand 16.10.2024

SCHÖNBERG

Bauherr: Four Points Development GmbH, Hamburg

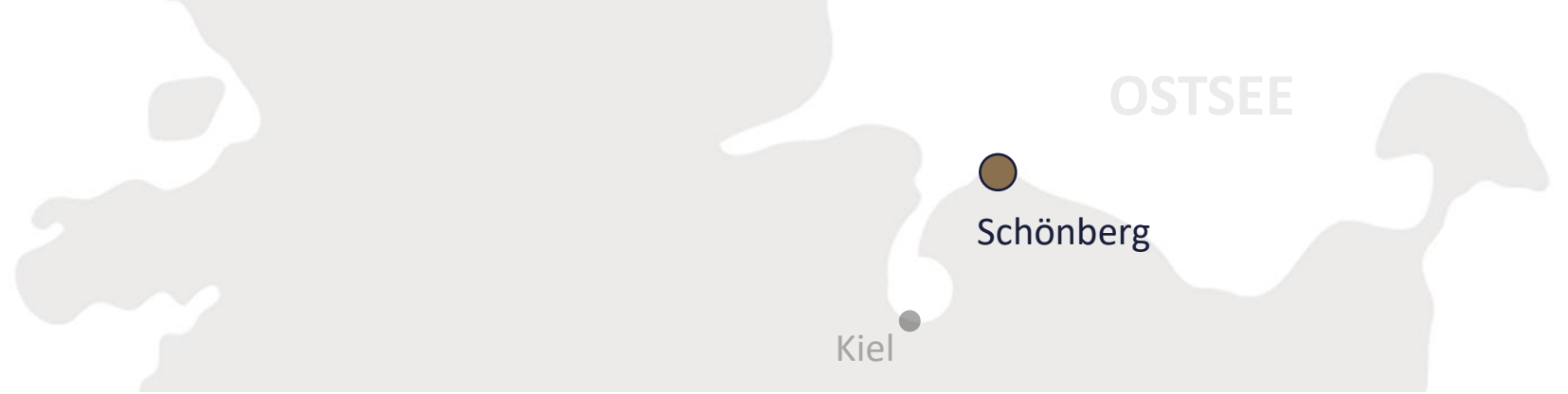
Architekturbüro: MPP Planungsgesellschaft mbH,
Hamburg

Konzept und Mitentwicklung: Upstalsboom
Projektentwicklung GmbH & Co. KG

KONZEPT

NORDSEE

OSTSEE



- Symbiose von 2 Ostseehotel-Konzepten in einer Anlage - dadurch Ansprache verschiedener Zielgruppen
- Motto: „Alles können- nichts müssen“- du entscheidest
- Es entsteht ein klassisches Wellness-/ Ostseehotel mit ca. 110-30 Einheiten in verschiedenen Kategorien, Innenpool, Saunaanlage, Restaurant, Lobbybar, Workation- und Tagungsmöglichkeiten
- ...und ein Freizeithotel mit Community-Atmosphäre für junge, sportaffine und kostenbewusste Gäste mit ca. 60- 80 Einheiten bis zu 6 Personen (max. 5), Gemeinschafts-Aufenthaltsraum mit Frühstücks- und Bistroangebot, Sportshop und einer Bar

NORDSEE

OSTSEE

MHERWERT FÜR DIE REGION SCHÖNBERG



- Gäste von Wellnesshotels dieser Kategorie an der Ostsee geben im Durchschnitt außerhalb des Hotels 50 € pro Tag aus
- Gäste von Hotels der Kategorie des Freizeithotels geben im Durchschnitt 20 € pro Tag außerhalb des Hotels aus.
- = ca. 3,4 Mio € zusätzliche Kaufkraft für die Region Schönberg
- Weitere Effekte: Ansiedlung oder auch Erweiterung kleiner Gewerbebetriebe im Bereich Textilverkauf, Sport- und Fahrradverleih, Gastronomie, Cafés und Bäckereien, Einzelhandel, Touren- und Ausflugsanbieter, Kunst- und Handwerksläden, Souvenirläden und viele mehr.
- Saisonverlängerung für alle Gewerbetreibenden, die vom Tourismus leben
- Überregionaler Marketingeffekt für die Region Schönberg

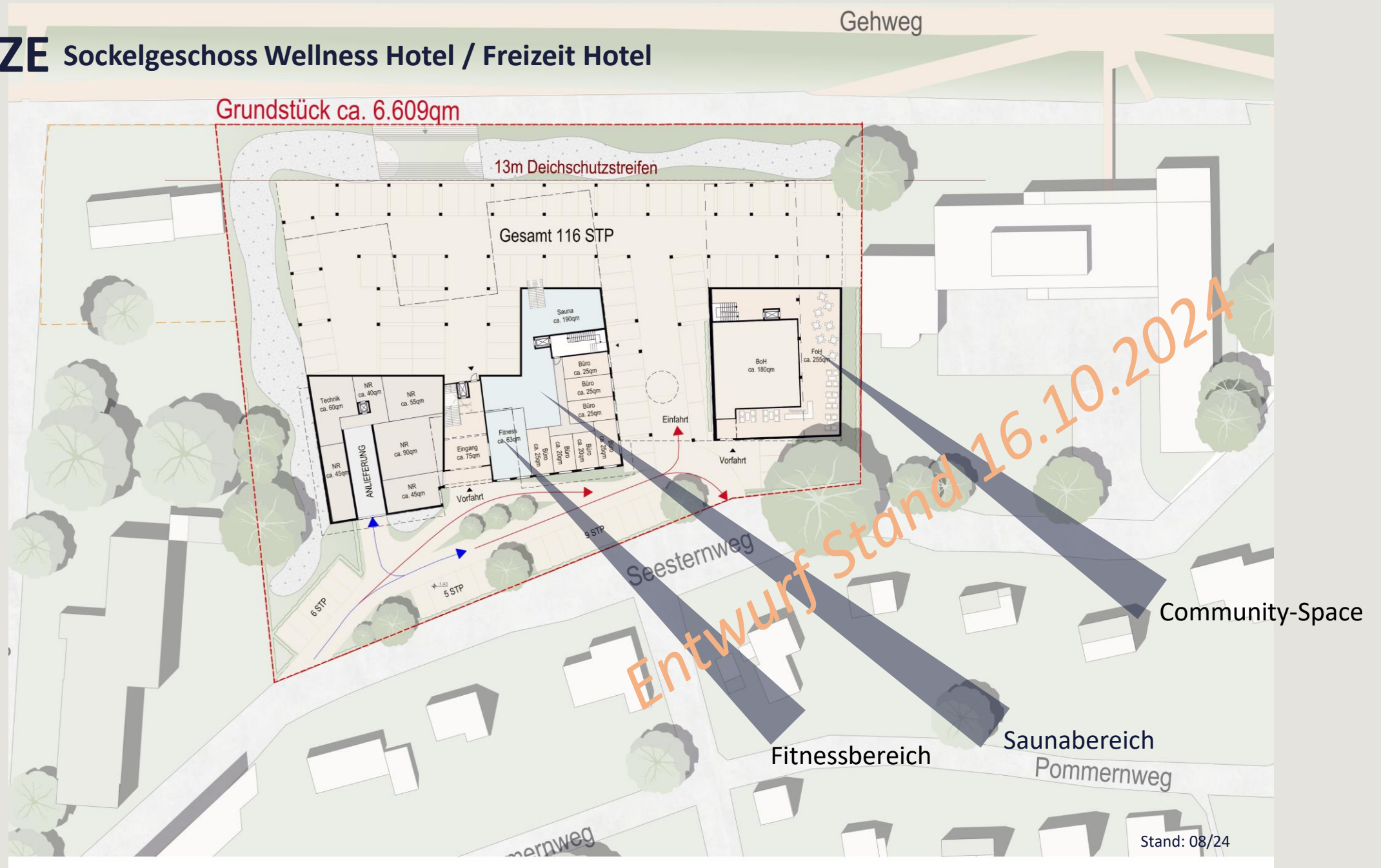
Wellness Hotel

Freizeit Hotel



Entwurf Stand 16.10.2024

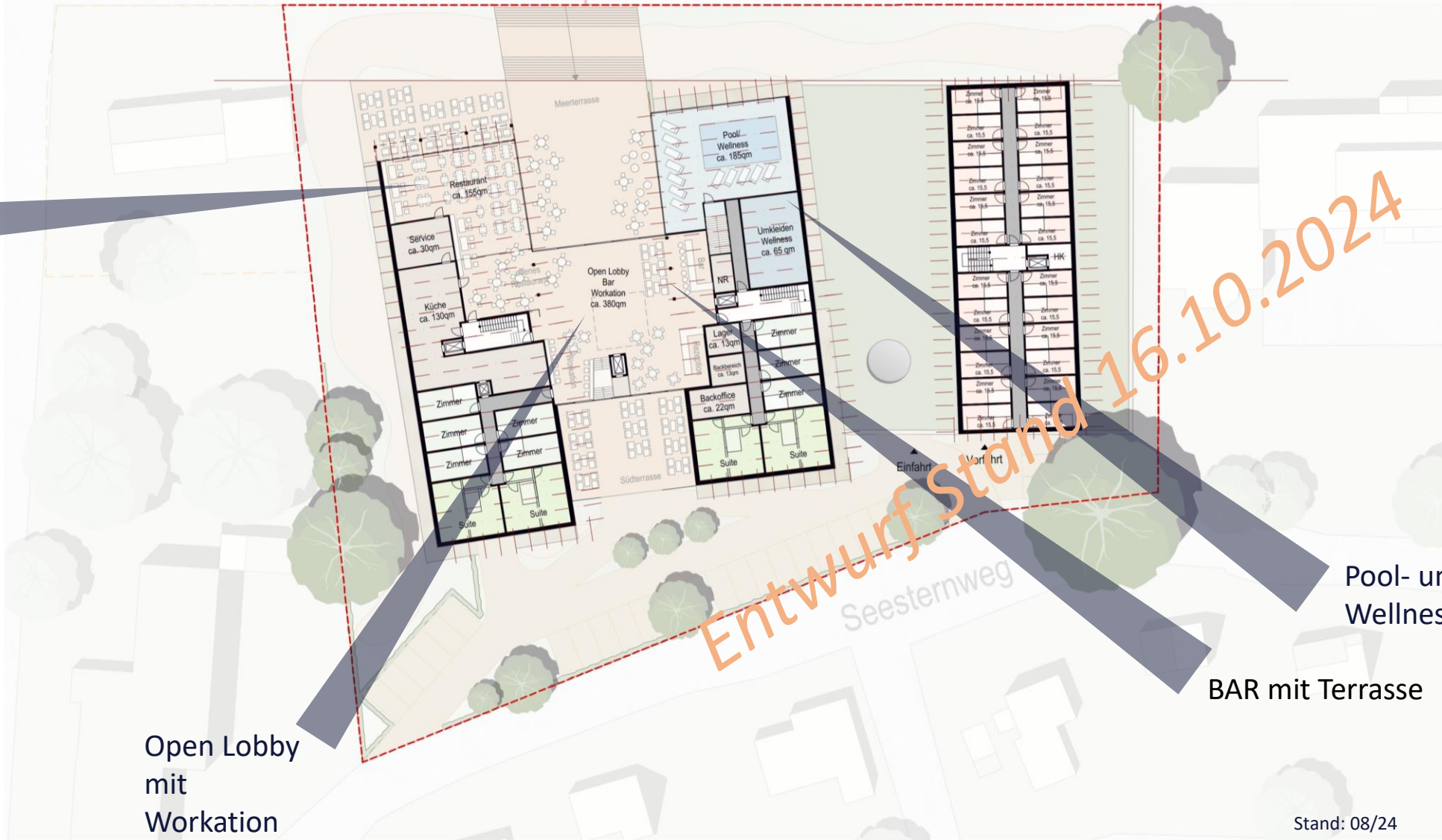
SKIZZE Sockelgeschoss Wellness Hotel / Freizeit Hotel



SKIZZE Erdgeschoss Wellness Hotel / Freizeit Hotel

Grundstück ca. 6.609qm

Restaurant mit Terrasse



Open Lobby mit Workation

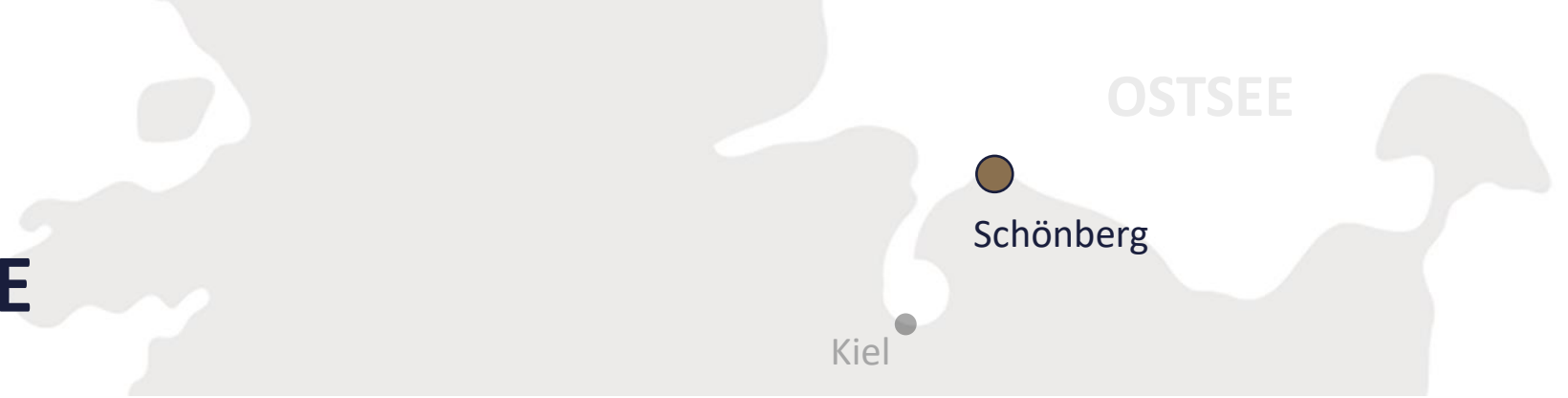
Pool- und Wellnessbereich

BAR mit Terrasse

NORDSEE

OSTSEE

ZIELGRUPPE GÄSTE



- Im „**Wellnesshotel**“, welches sich in Ambiente und Ausstattung an einer vergleichbaren Klassifizierung der 4 Sterne Hotellerie orientieren wird, werden Paare und Familien mit und ohne Kinder, hier vor allem Wellnessuchende, Naturliebhaber, Ostseurlauber, Radtouristen und Kurzurlauber erwartet.
- Angesprochen werden Feriengäste, die sowohl einen aktiven Urlaub mit Freizeitaktivitäten wie Radfahren, Wandern und Reiten als auch Erholung und Entspannung im vorhanden Spa suchen.
- Zusätzlich zu den klassischen Erholungsurlaubern werden auch Menschen angesprochen, die remote arbeiten können und das Hotel als Standort für eine „Arbeitswelt mit Erholungsfaktor“ nutzen. Dafür werden spezielle „Workation-Bereiche“ kreiert, die die Voraussetzung für diese Zielgruppe erfüllen. Weiterhin können in kleineren, abtrennbaren Räumen auch Besprechungen und kleinere Konferenzen stattfinden.
- Das „**Freizeithotel**“, welches durch die geplanten Zimmergrößen und Ausstattung eher im 2-3-Sterne-Bereich anzusiedeln ist, wird preislich attraktiv sein, und spricht vor allem junge Zielgruppen an, die den Küstenaufenthalt für sportliche Aktivitäten, wie etwa Kiten, Surfen, SUP usw. nutzen. Im Hotel werden sich auch einige „Community-Zimmer“ befinden, in denen neben Einzelreisenden, Pärchen und Freunden auch kleine Gruppen bis zu 6 Personen angesprochen werden.

Inspiration

Wellness Hotel



Inspiration

Freizeit Hotel



Raumplanung Gastbereiche Wellnesshotel

BEREICH/ OUTLET	GRÖßE (NETTO) CA. IN QM	ANZAHL	STANDORT	FUNKTIONALITÄT
HOTELZIMMER	22-45	ca. 110-130	alle Geschosse	Gästezimmer
OPEN LOBBY	380	1	Erdgeschoss	Empfang der Gäste/ Aufenthaltsbereich/ Erlebnisbereich/ Gastronomie/ Workation/ open Shop...
RESTAURANT	250	1	Erdgeschoss	ca. 130 Plätze insgesamt inkl. offener Bereich für Frühstück/ Abendessen
BAR	50	1	EG, open Lobby	ca. 35 Plätze – Getränke, Aufenthalt, Snacks, Kuchen
WELLNESSBEREICH	450	1	EG, Sockelgeschoss	Entspannung, Schwimmen/ Baden, Saunieren, Erlebnisduschen, Ruhe finden, Genießen
FITNESSBEREICH	65	1	Sockelgeschoss	Moderner Fitnessbereich-multifunktional
WORKATION	80	1	Erdgeschoss/ open Lobby	Arbeiten, Besprechen, Kreativ werden



Raumplanung Gastbereiche Freizeithotel

BEREICH/ OUTLET	GRÖÖE (NETTO) CA. IN QM	ANZAHL	STANDORT	FUNKTIONALITÄT
HOTELZIMMER	18-40	ca. 60-80	Sockelgeschoss- Staffelgeschoss	Gästezimmer
COMMUNITY SPACE	255	1	Erdgeschoss	Empfang der Gäste/ Aufenthaltsbereich/ Erlebnisbereich/ Frühstück + Bistro/ BAR/ Sportshop



Unsere Vision

für Schönberg

Nachhaltige und zukunftsorientierte Zusammenarbeit mit den Bürgerinnen und Bürgern, der Gemeinde, lokalen Verbänden und Gewerbetreibenden.

Wir legen Wert auf die *Schonung der begrenzt vorhandenen Ressourcen* unseres Planeten im täglichen Betrieb eines Hotels.

Das Ziel unserer Arbeit ist es, Wohlfühlplätze für unsere Gäste und Mitarbeitenden zu schaffen und ein Umfeld der Entspannung und des Wohlbefindens zu kreieren, um einen Raum für geistige und körperliche Entwicklung zu öffnen.

Wir setzen auf starke Verbindungen, um miteinander zu gestalten, voneinander zu lernen, unsere Vision zu teilen und ein Netzwerk aus Menschen und Unternehmen zu schaffen, *die neue Wege in eine nachhaltigere Zukunft* gehen.

Unser tägliches Handeln orientiert sich an den Grundlagen der Gemeinwohlökonomie, bzw. Wohlergehensökonomie, die sich aus den *4 Säulen Würde, Natur, Verbundenheit und Fairness* zusammensetzt.

VIELEN DANK
FÜR DIE AUFMERKSAMKEIT



UPSTALSBOOM

KONTAKT:

Udo Krause

Head of Business Development

u.krause@upstalsboom.de

Ulrike Schmid

Projektassistenz

u.schmid@upstalsboom.de