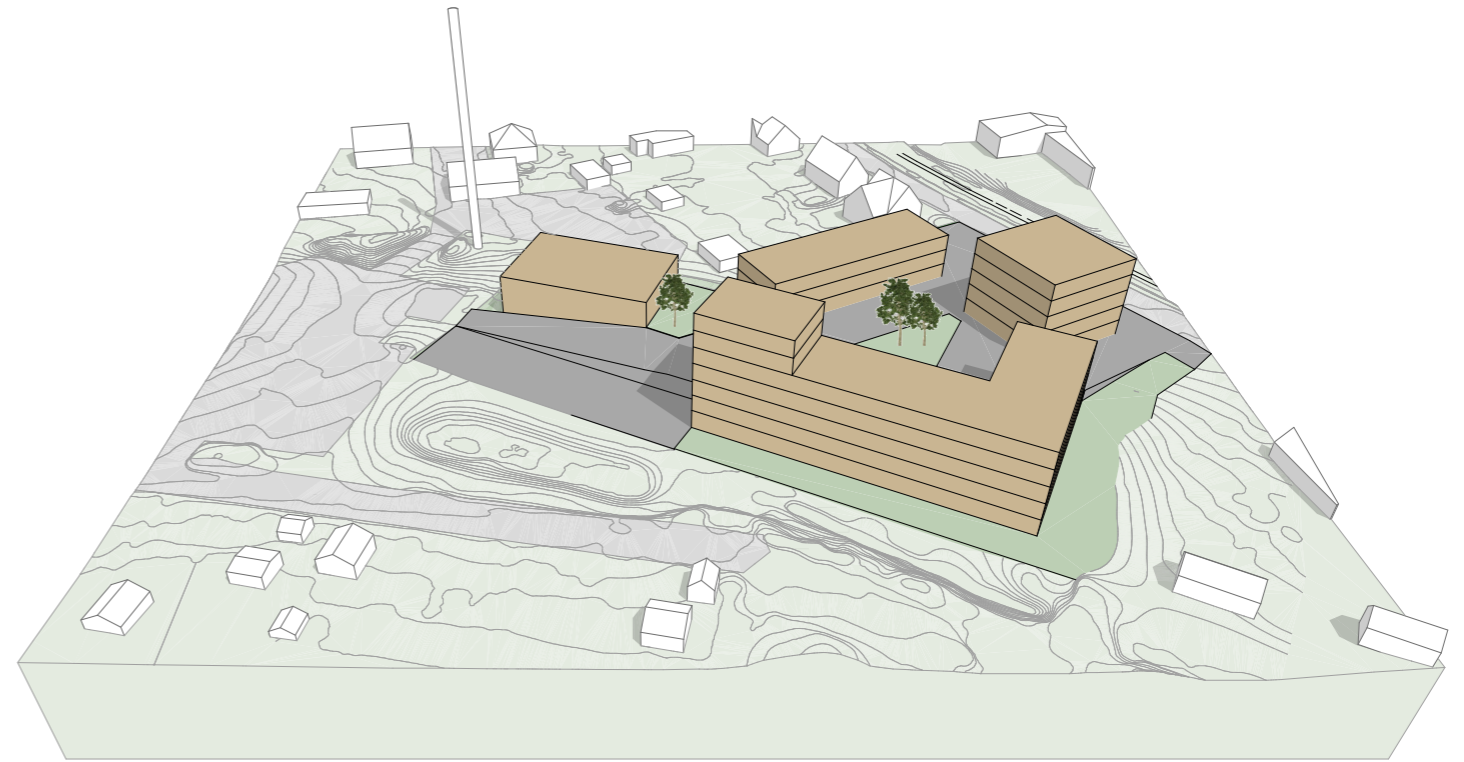
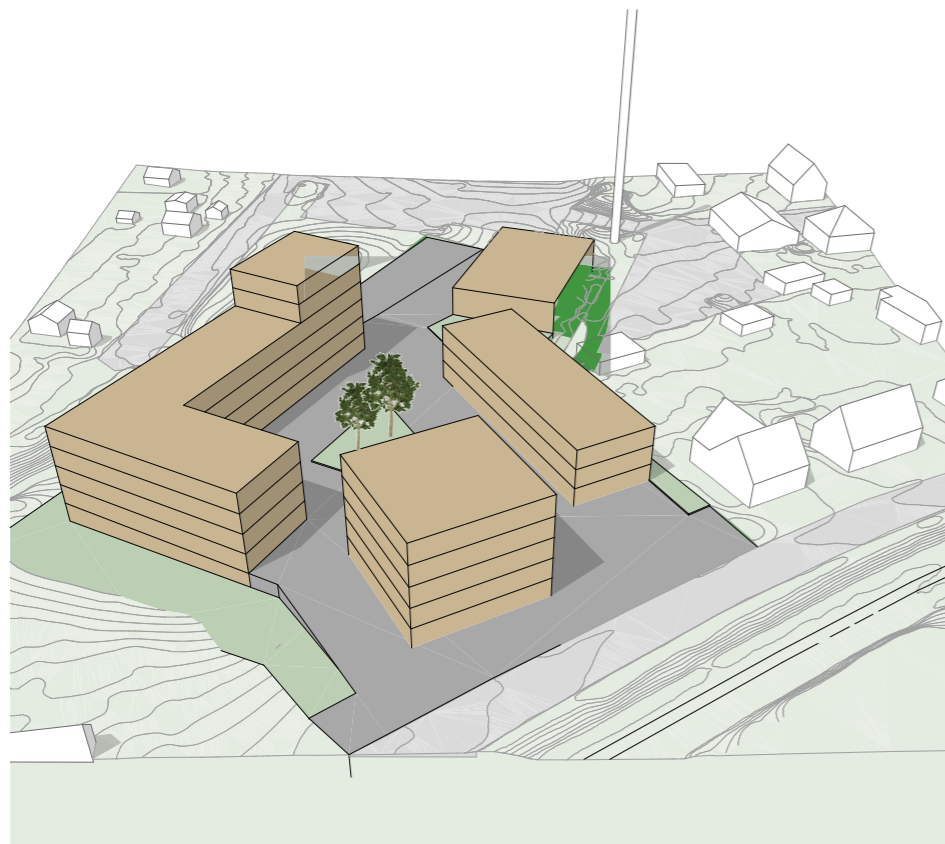




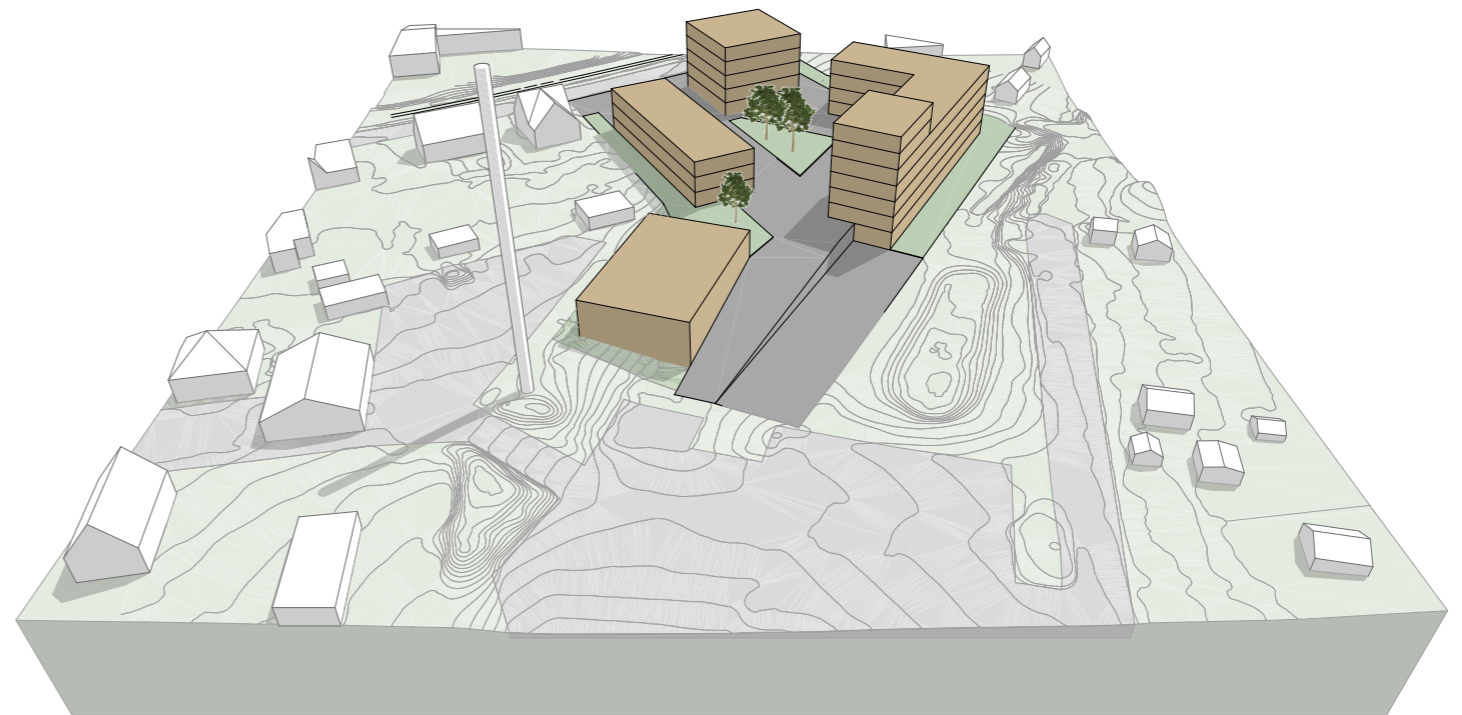
Draufsicht



Blick von Westen



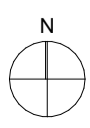
Blick von Süden

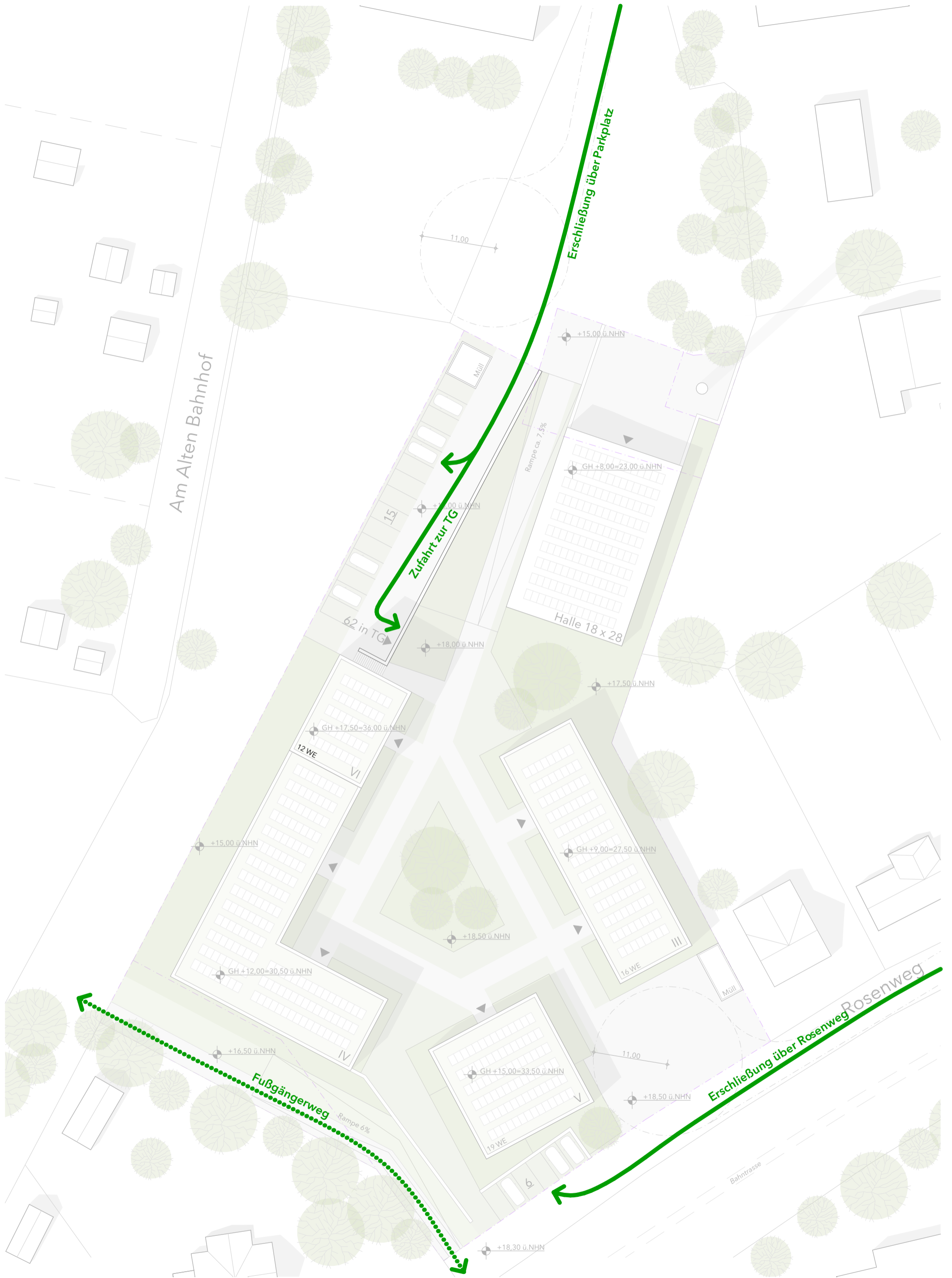


Blick von Norden

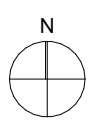


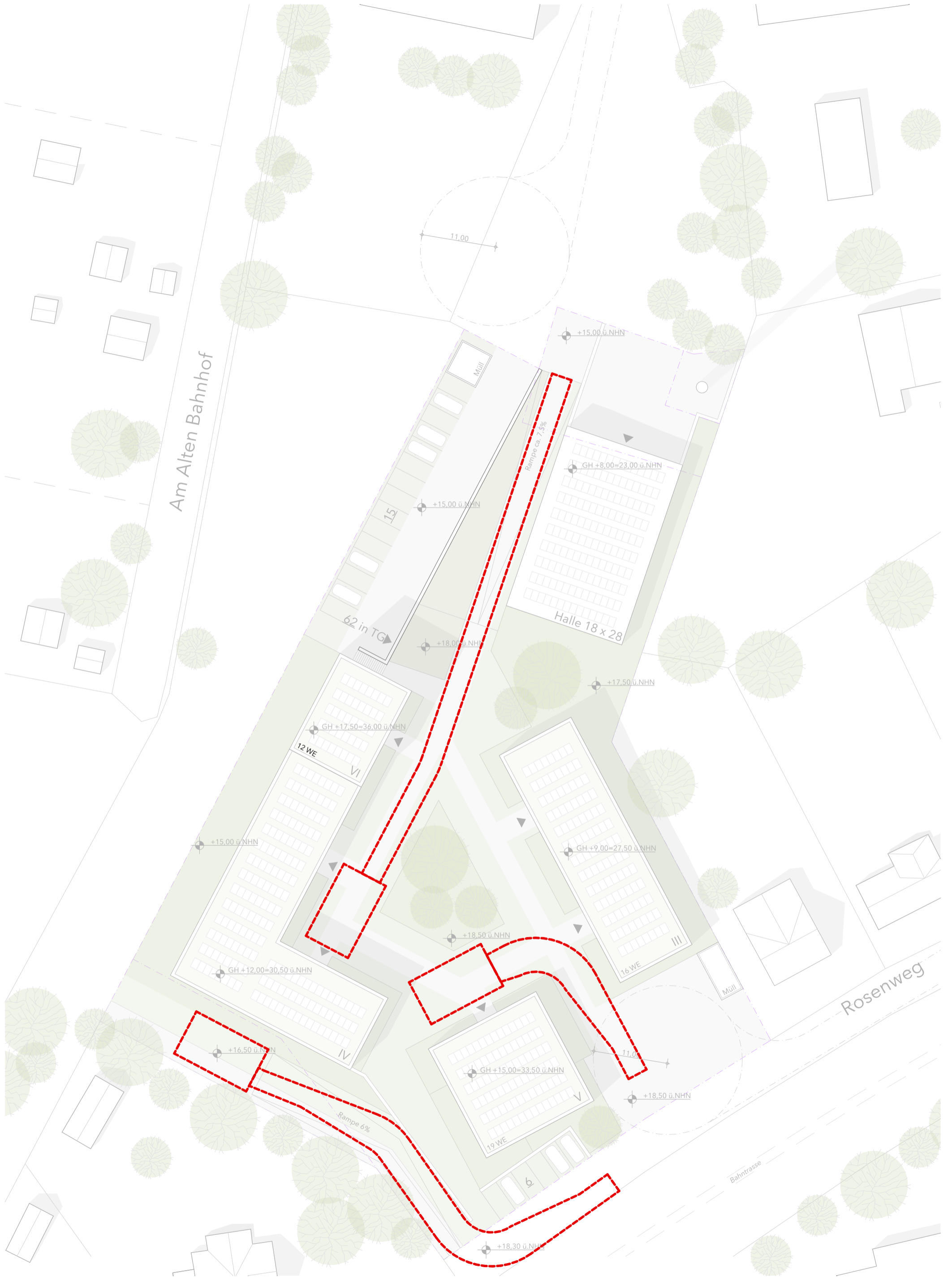
M 1:500



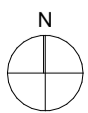


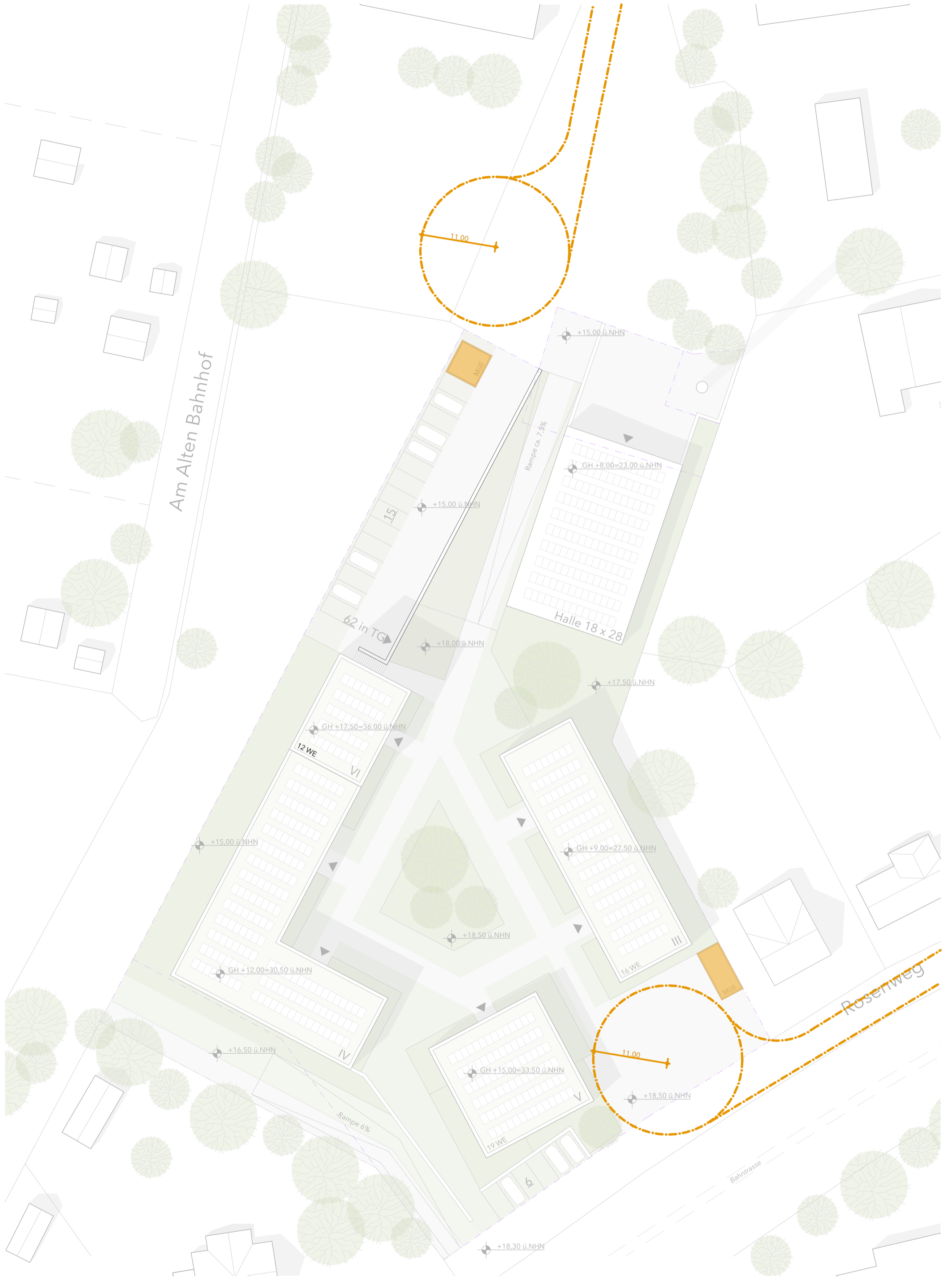
M 1:500





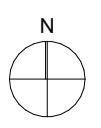
M 1:500





M 1:500

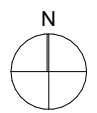
Rosenweg, Schönberg  
1012 - Müll I 07.03.2025





M 1:500

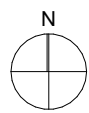
Rosenweg, Schönberg  
 1012 - Regelgeschoss I 07.03.2025





M 1:500

Rosenweg, Schönberg  
1012 - Kellergeschoss I 07.03.2025



# BV 1012 Rosenweg Schönberg



	Wohnungstypen und Flächen				Haushaltsgrößen			
	Whg. [m²]	G/n	WF [m²]	Ges. [m²]	1-P	2-P	3-P	4-P
<b>Haus West</b>	60	6	360			6		
	70	6	420				6	
	60	3	180			3		
	55	3	165			3		
	115	1	115					1
	57	4	228			4		
	57	4	228			4		
	75	4	300				4	
	50	4	200		4			
	45	4	180		4			
	80	4	320				4	
	<b>2.696</b>							
<b>Haus Ost</b>	70	2	140				2	
	85	1	85					1
	40	2	80		2			
	70	1	70		1			
	57	2	114			2		
	57	2	114			2		
	70	1	70				1	
	40	2	80		2			
	85	1	85					1
	70	2	140				2	
	<b>978</b>							
<b>Haus Süd</b>	90	1	90					1
	55	4	220			4		
	65	4	260			4		
	50	5	250		5			
	65	5	325			5		
	<b>1.145</b>							
		<b>78</b>		<b>4.819</b>	18	37	19	4

# BV 1012 Rosenweg Schönberg



Förderfähigkeit (f)		n	(f)	Anteil
	1-Pers.	18	18	100 %
	2-Pers.	37	28	76 %
	3-Pers.	19	15	79 %
	4-Pers.	4	4	100 %
		<b>78</b>	<b>65</b>	<b>83 %</b>

Stellplatzschlüssel mit <b>50%</b> geförderten Wohnungen				
	Anteil	WE	Stp/WE	Stp.
geförderte WE	50 %	39	0,3	12
Rest		39	1,5	59
Summe Stellplätze				<b>71</b>
Stellplatzschlüssel mit <b>30%</b> geförderten Wohnungen				
geförderte WE	30 %	23	0,3	7
Rest		55	1,5	83
Summe Stellplätze				<b>90</b>
<b>Stellplätze geplant:</b>				<b>88</b>